

sicher – vielfältig – wirtschaftlich

KLEMMBEFESTIGUNGEN VON SWS GLASSYSTEME

INHALT

KLEMMBEFESTIGUNGEN FÜR VSG UND ESG	
Klemmbefestigungen halbrunde Form	156
Klemmbefestigungen eckige Form	172
Zubehör	188





MODELL 63 x 45 mm

Glasdicke: 8 – 12,76 mm
Seite xxx



MODELL 55 x 60 mm

Glasdicke: 8 – 12,76 mm
Seite xxx



MODELL 52 x 38 mm

Glasdicke: 6 – 10,76 mm
Seite xxx



MODELL Ø 55 mm

Glasdicke: 8 – 12,76 mm
Seite xxx



KLEMMBEFESTIGUNGEN

[HALBRUNDE FORM]

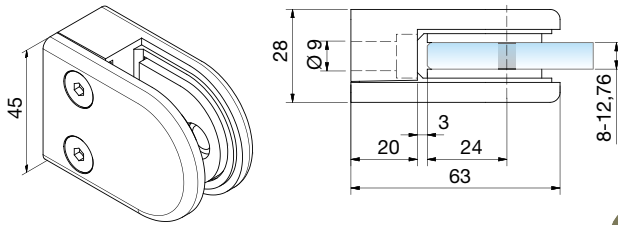


KLEMMBEFESTIGUNGEN

Modell 63 x 45 mm



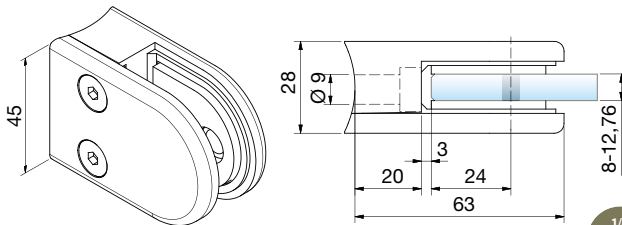
- Halbrunde Form, 63 x 45 mm
- Bis Glasstärke 12,76 mm
- In Zink und A4
- Bis 2100 mm Glasbreite nachgewiesen
- Umfangreiche Farbpalette



Klemmbefestigung

Material: Zink (ZAMAK®)

Art.-Nr.			Sicherheit		
4808	8,76 mm	8 mm			•
4809	9,52 mm				•
4810	10,76 mm	10 mm			•
4811	11,52 mm				•
4812	12,76 mm	12 mm			•



Klemmbefestigung

Material: Zink (ZAMAK®)

Art.-Nr.			Sicherheit		
4842	8,76 mm	8 mm			R20/R30 *
4843	9,52 mm				R20/R30 *
4852	10,76 mm	10 mm			R20/R30 *
4854	11,52 mm				R20/R30 *
4853	12,76 mm	12 mm			R20/R30 *



* Bitte geben Sie in Ihrer Bestellung den gewünschten Radius an!

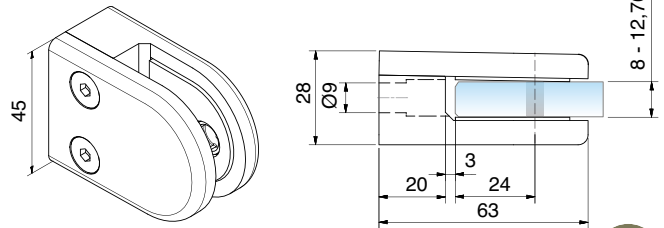
INFO

Zubehör

9320VA

Oberfläche

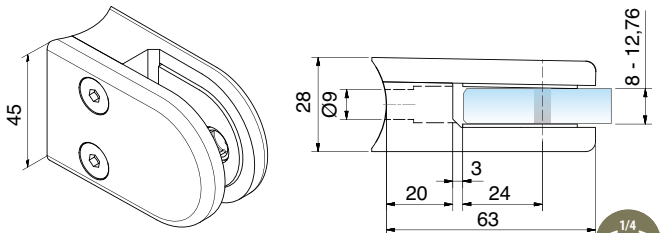
RAL ZN0 ZN1 ZN5 ZN12 ZN14 ZN20 ZN20-K ZN22 ZN22-K



Klemmbefestigung

Material: Edelstahl (A4)

Art.-Nr.			Sicherheit		
9302	8,76 mm	8 mm	AbZ		•
9300	9,52 mm		AbZ		•
9303	10,76 mm	10 mm	AbZ	ETB	•
9301	11,52 mm		AbZ		•
9304	12,76 mm	12 mm	AbZ	AbP	•



Klemmbefestigung

Material: Edelstahl (A4)

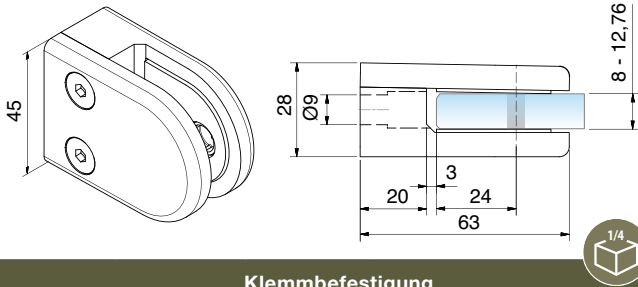
Art.-Nr.			Sicherheit		
9306	8,76 mm	8 mm	AbZ		• R22
9305	9,52 mm		AbZ		• R22
9307	10,76 mm	10 mm	AbZ	ETB	• R22
9309	11,52 mm		AbZ		• R22
9308	12,76 mm	12 mm	AbZ	AbP	• R22

INFO

Zubehör
 4820VA

Oberfläche

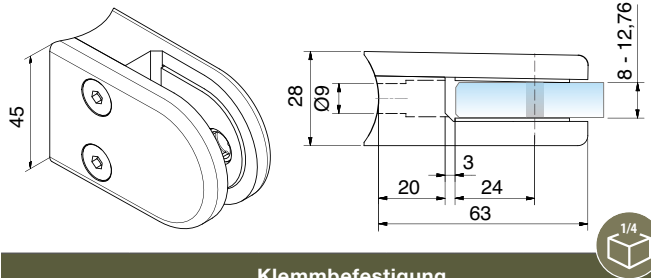
VA1	VA2



Klemmbefestigung

Material: Edelstahl (A2)

Art.-Nr.			Sicherheit		
9302VA2-A2	8,76 mm	8 mm	AbZ		•
9300VA2-A2	9,52 mm		AbZ		•
9303VA2-A2	10,76 mm	10 mm	AbZ		•
9301VA2-A2	11,52 mm		AbZ		•
9304VA2-A2	12,76 mm	12 mm	AbZ	AbP	•



Klemmbefestigung

Material: Edelstahl (A2)

Art.-Nr.			Sicherheit		
9306VA2-A2	8,76 mm	8 mm	AbZ		• R22
9305VA2-A2	9,52 mm		AbZ		• R22
9307VA2-A2	10,76 mm	10 mm	AbZ		• R22
9309VA2-A2	11,52 mm		AbZ		• R22
9308VA2-A2	12,76 mm	12 mm	AbZ	AbP	• R22



INFO

Zubehör



4820VA

Oberfläche



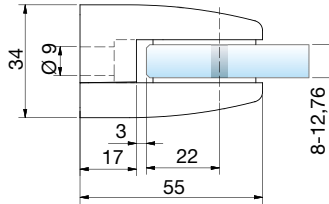
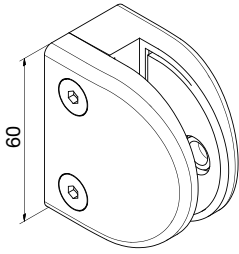
VA2

KLEMMBEFESTIGUNGEN

Modell 55 x 60 mm



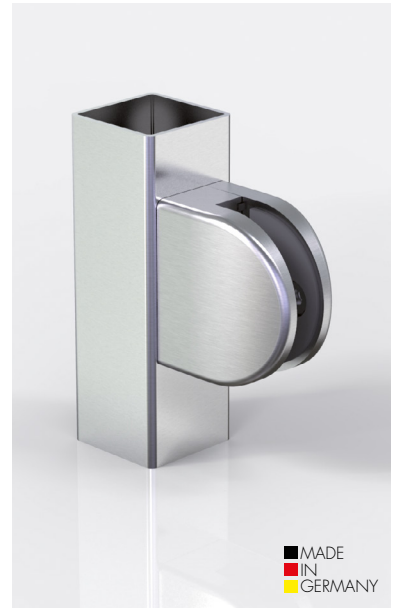
- Halbrunde Form, 55 x 60 mm
- Bis Glasstärke 12,76 mm
- In Zink, A2 und A4
- Bis 2100 mm Glasbreite nachgewiesen
- Auch zugelassen mit Sicherungsstift



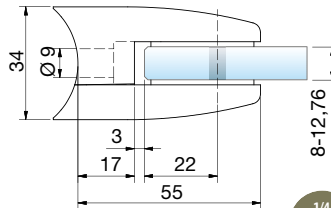
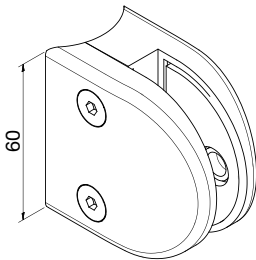
Klemmbefestigung

Material: Zink (ZAMAK®)

Art.-Nr.			Sicherheit	Auch zugelassen mit	
4813	8,76 mm	8 mm			•
4821	9,52 mm				•
4814	10,76 mm	10 mm			•
9013	11,52 mm				•
9014	12,76 mm	12 mm			•



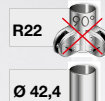
MADE IN GERMANY



Klemmbefestigung

Material: Zink (ZAMAK®)

Art.-Nr.			Sicherheit	Auch zugelassen mit	
4816	8,76 mm	8 mm			• R22
4827	9,52 mm				• R22
4817	10,76 mm	10 mm			• R22
9016	11,52 mm				• R22
9017	12,76 mm	12 mm			• R22



MADE IN GERMANY

INFO

Zubehör



9320VA

Oberfläche



RAL

ZN0

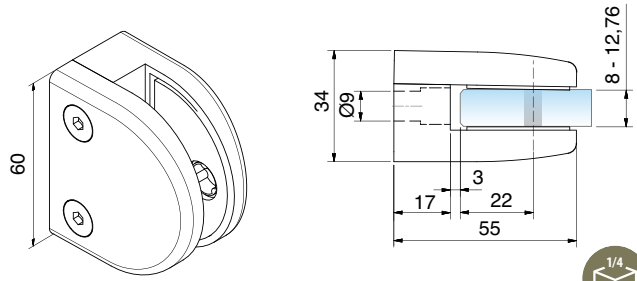
ZN1

ZN5

ZN12

ZN22

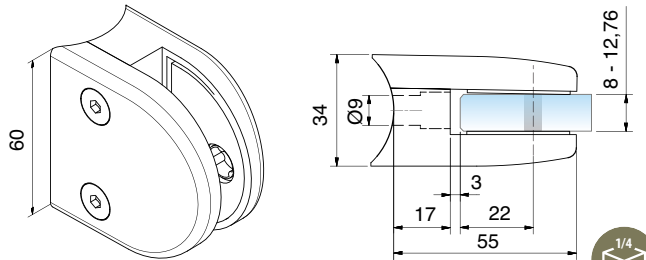
ZN22-K



Klemmbefestigung

Material: Edelstahl (A4)

Art.-Nr.			Sicherheit	Auch zugelassen mit	<input type="checkbox"/>
9322VA2	8,76 mm	8 mm			<input type="checkbox"/>
9320VA2	9,52 mm				<input type="checkbox"/>
9323VA2	10,76 mm	10 mm			<input type="checkbox"/>
9321VA2	11,52 mm				<input type="checkbox"/>
9324VA2	12,76 mm	12 mm			<input type="checkbox"/>



Klemmbefestigung

Material: Edelstahl (A4)

Art.-Nr.			Sicherheit	Auch zugelassen mit	<input type="checkbox"/>
9326VA2	8,76 mm	8 mm			<input type="checkbox"/> R22
9325VA2	9,52 mm				<input type="checkbox"/> R22
9327VA2	10,76 mm	10 mm			<input type="checkbox"/> R22
9329VA2	11,52 mm				<input type="checkbox"/> R22
9328VA2	12,76 mm	12 mm			<input type="checkbox"/> R22

INFO

Zubehör

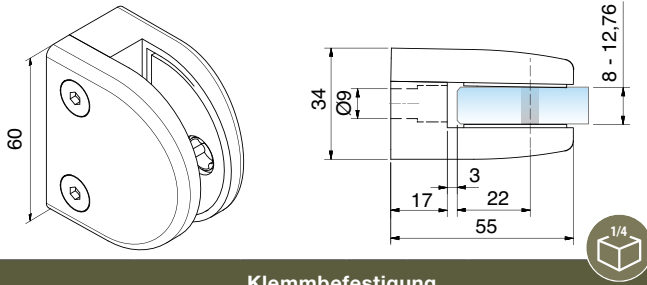


9320VA

Oberfläche



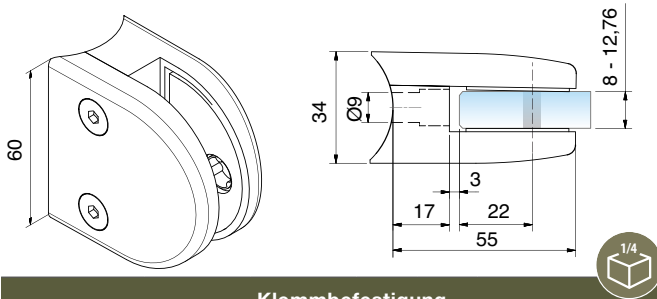
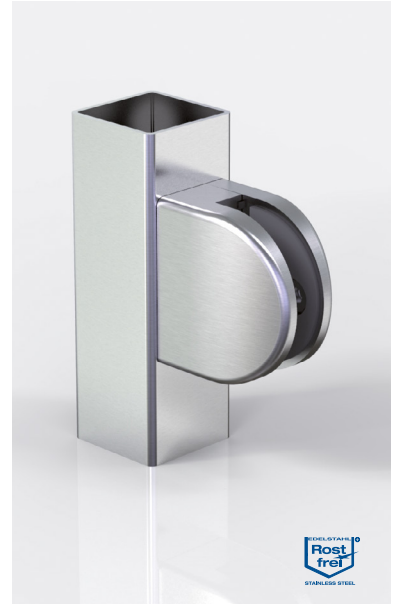
VA2



Klemmbefestigung

Material: Edelstahl (A2)

Art.-Nr.			Sicherheit	Auch zugelassen mit	<input type="checkbox"/>
9322VA2-A2	8,76 mm	8 mm			<input type="checkbox"/>
9320VA2-A2	9,52 mm				<input type="checkbox"/>
9323VA2-A2	10,76 mm	10 mm			<input type="checkbox"/>
9321VA2-A2	11,52 mm				<input type="checkbox"/>
9324VA2-A2	12,76 mm	12 mm			<input type="checkbox"/>



Klemmbefestigung

Material: Edelstahl (A2)

Art.-Nr.			Sicherheit	Auch zugelassen mit	<input type="checkbox"/>
9326VA2-A2	8,76 mm	8 mm			<input checked="" type="checkbox"/> R22
9325VA2-A2	9,52 mm				<input checked="" type="checkbox"/> R22
9327VA2-A2	10,76 mm	10 mm			<input checked="" type="checkbox"/> R22
9329VA2-A2	11,52 mm				<input checked="" type="checkbox"/> R22
9328VA2-A2	12,76 mm	12 mm			<input checked="" type="checkbox"/> R22



INFO

Zubehör

9320VA

Oberfläche



VA2

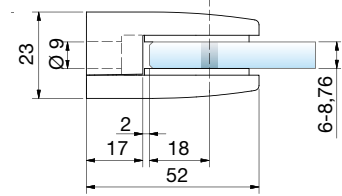
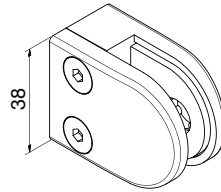
KLEMMBEFESTIGUNGEN

Modell 52 x 38 mm



- Halbrunde Form, 52 x 38 mm
- Bis Glasstärke 10,76 mm
- In Zink und A4

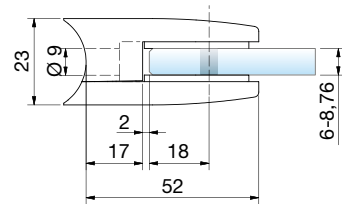
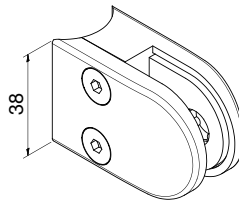




Klemmbefestigung

Material: Zink (ZAMAK®)

Art.-Nr.			
4819	6,76 mm	6 mm	•
4818	8,76 mm	8 mm	•



Klemmbefestigung

Material: Zink (ZAMAK®)

Art.-Nr.			
4823	6,76 mm	6 mm	R15/R20*
4822	8,76 mm	8 mm	R15/R20*

* Bitte geben Sie in Ihrer Bestellung den gewünschten Radius an!

INFO

Zubehör

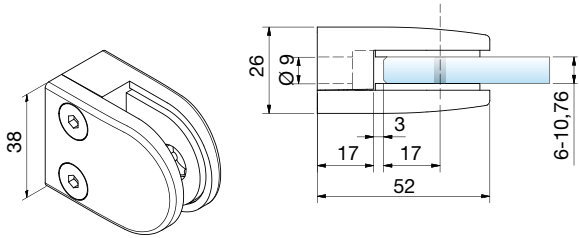


4824VA

Oberfläche



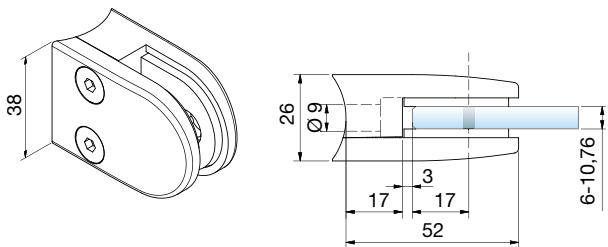
RAL ZN0 ZN1 ZN5 ZN12 ZN22 ZN22-K



Klemmbefestigung

Material: Edelstahl (A4)

Art.-Nr.			
9312	6,76 mm	6 mm	•
9313	8,76 mm	8 mm	•
9314	10,76 mm	10 mm	•



Klemmbefestigung

Material: Edelstahl (A4)

Art.-Nr.			
9316	6,76 mm	6 mm	R16/R21*
9317	8,76 mm	8 mm	R16/R21*
9318	10,76 mm	10 mm	R16/R21*



* Bitte geben Sie in Ihrer Bestellung den gewünschten Radius an!

INFO

Zubehör

4820VA

Oberfläche

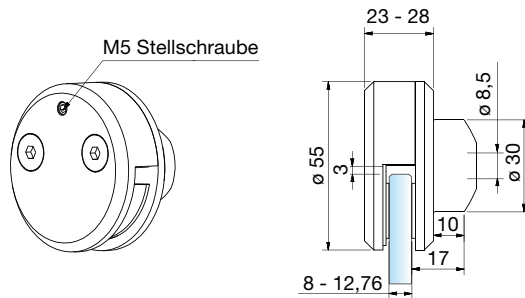


Radius R21 nur in VA2 lieferbar

KLEMMBEFESTIGUNGEN

Modell „RUND“

- Ideal für Ecklösungen
- Kein Bedarf an Eckpfosten
- Geschlossene Glasfelder:
ideal für Wind- und Sichtschutz
- Keine Glasbohrung notwendig

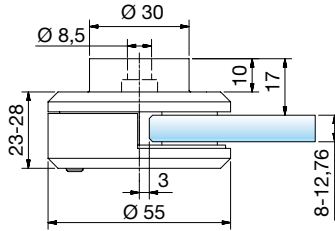
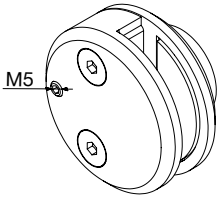


Klemmbefestigung

Material: Zink (ZAMAK®)

Art.-Nr.			
4861	8,76 – 12,76 mm	8 – 12 mm	• R23

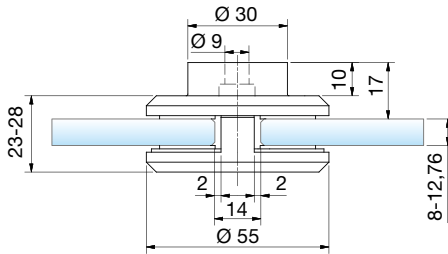
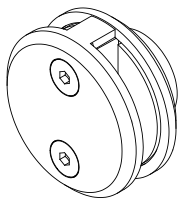




Klemmbefestigung

Material: Zink (ZAMAK®)

Art.-Nr.			
4860	8,76 – 12,76 mm	8 – 12 mm	•



Klemmbefestigung

Material: Zink (ZAMAK®)

Art.-Nr.			
4866	8,76 – 12,76 mm	8 – 12 mm	•



INFO

Oberfläche





MODELL 48 x 45 mm

Glasdicke: 6 – 12,76 mm
Seite xxx



MODELL 58 x 45 mm

Glasdicke: 8 – 12,76 mm
Seite xxx



MODELL 48 x 45 mm

Glasdicke: 6 – 12,76 mm
Seite xxx



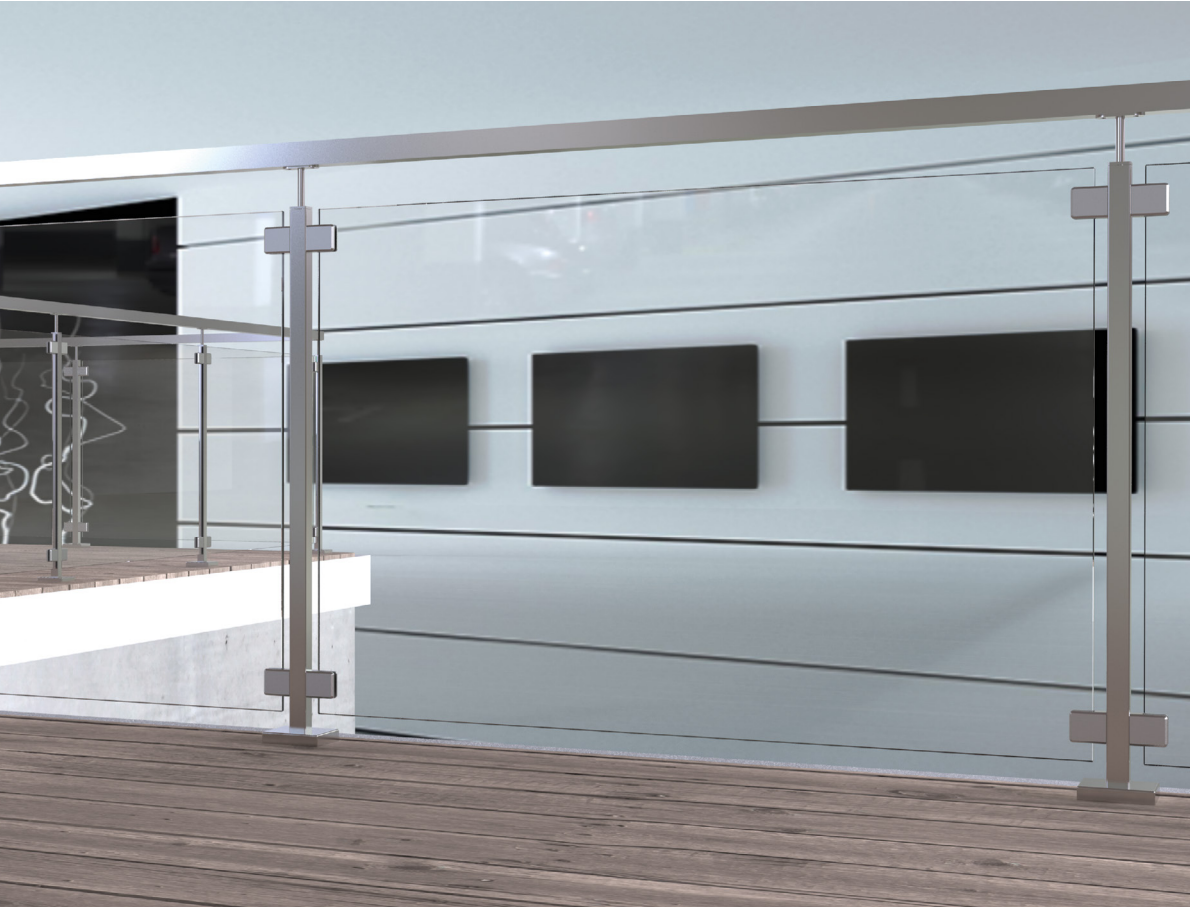
MODELL 55 x 60 mm

Glasdicke: 6 – 12,76 mm
Seite xxx



MODELL 55 x 67 mm

Glasdicke: 11,52 – 17,52 mm
Seite xxx



KLEMMBEFESTIGUNGEN

[ECKIGE FORM]

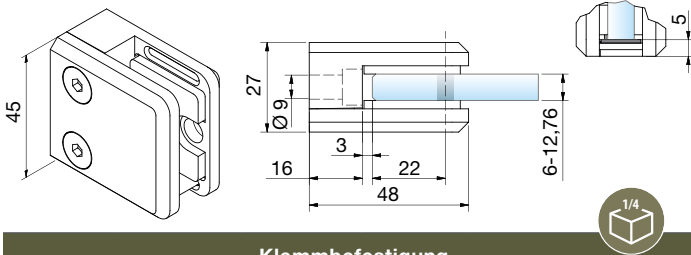


KLEMMBEFESTIGUNGEN

Modell 48 x 45 mm
















- Eckige Form, 48 x 45 mm
- Bis Glasstärke 12,76 mm
- In Zink, A2 und A4
- Auch zugelassen mit Sicherungsplatte
- Umfangreiche Farbpalette



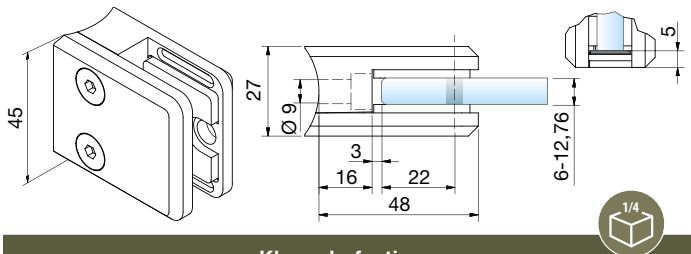
Klemmbefestigung

Material: Zink (ZAMAK®)

Art.-Nr.			Sicherheit	Auch zugelassen mit	
4844	6,76 mm	6 mm			•
4845	8,76 mm	8 mm			•
4841	9,52 mm				•
4846	10,76 mm	10 mm			•
9044	11,52 mm				•
9045	12,76 mm	12 mm			•
















MADE IN GERMANY



Klemmbefestigung

Material: Zink (ZAMAK®)

Art.-Nr.			Sicherheit	Auch zugelassen mit	
4851	6,76 mm	6 mm			• R22
4847	8,76 mm	8 mm			• R22
4859	9,52 mm				• R22
4848	10,76 mm	10 mm			• R22
9047	11,52 mm				• R22
9048	12,76 mm	12 mm			• R22





Ø 42,4

MADE IN GERMANY

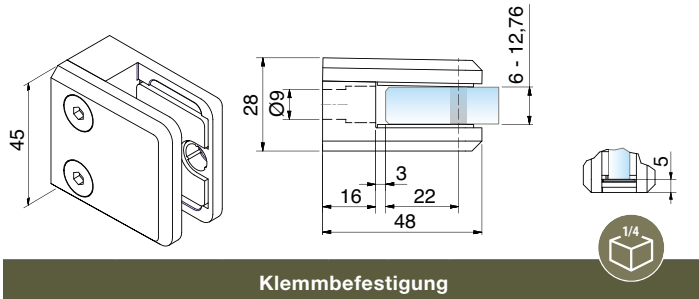
INFO

Zubehör

-  9320VA
-  4849VA

Oberfläche

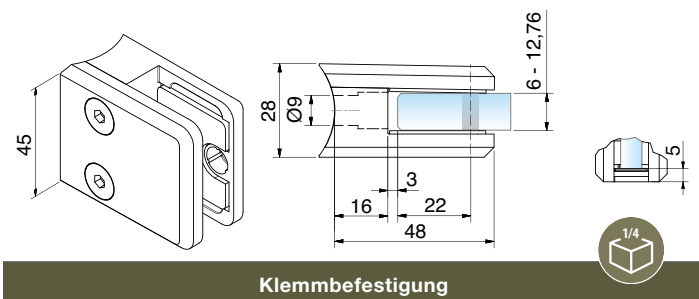




Klemmbefestigung

Material: Edelstahl (A4)

Art.-Nr.			Sicherheit		Auch zugelassen mit	
9342	6,76 mm	6 mm				•
9343	8,76 mm	8 mm				•
9341	9,52 mm					•
9344	10,76 mm	10 mm				•
9319	11,52 mm					•
9340	12,76 mm	12 mm				•



Klemmbefestigung

Material: Edelstahl (A4)

Art.-Nr.			Sicherheit		Auch zugelassen mit	
9346	6,76 mm	6 mm				• R22
9347	8,76 mm	8 mm				• R22
9349	9,52 mm					• R22
9348	10,76 mm	10 mm				• R22
9358	11,52 mm					• R22
9359	12,76 mm	12 mm				• R22

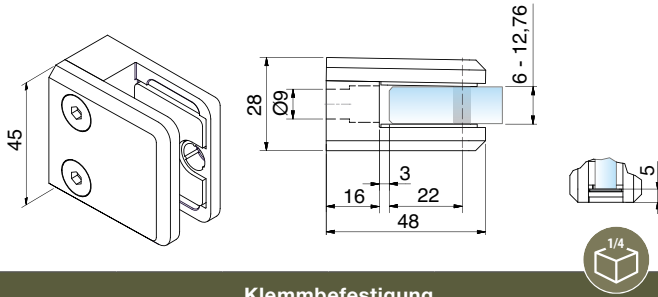
INFO

Zubehör

	9320VA
	4849VA

Oberfläche

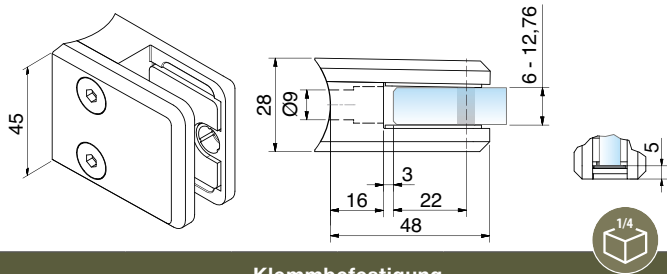
VA1	VA2



Klemmbefestigung

Material: Edelstahl (A2)

Art.-Nr.			Sicherheit	Auch zugelassen mit	
9342VA2-A2	6,76 mm	6 mm			•
9343VA2-A2	8,76 mm	8 mm			•
9341VA2-A2	9,52 mm				•
9344VA2-A2	10,76 mm	10 mm			•
9319VA2-A2	11,52 mm				•
9340VA2-A2	12,76 mm	12 mm			•



Klemmbefestigung

Material: Edelstahl (A2)

Art.-Nr.			Sicherheit	Auch zugelassen mit	
9346VA2-A2	6,76 mm	6 mm			• R22
9347VA2-A2	8,76 mm	8 mm			• R22
9349VA2-A2	9,52 mm				• R22
9348VA2-A2	10,76 mm	10 mm			• R22
9358VA2-A2	11,52 mm				• R22
9359VA2-A2	12,76 mm	12 mm			• R22



INFO

Zubehör

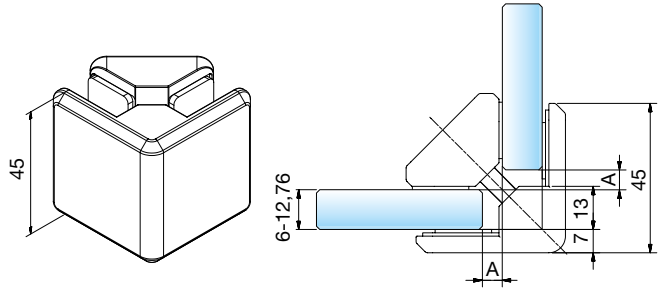
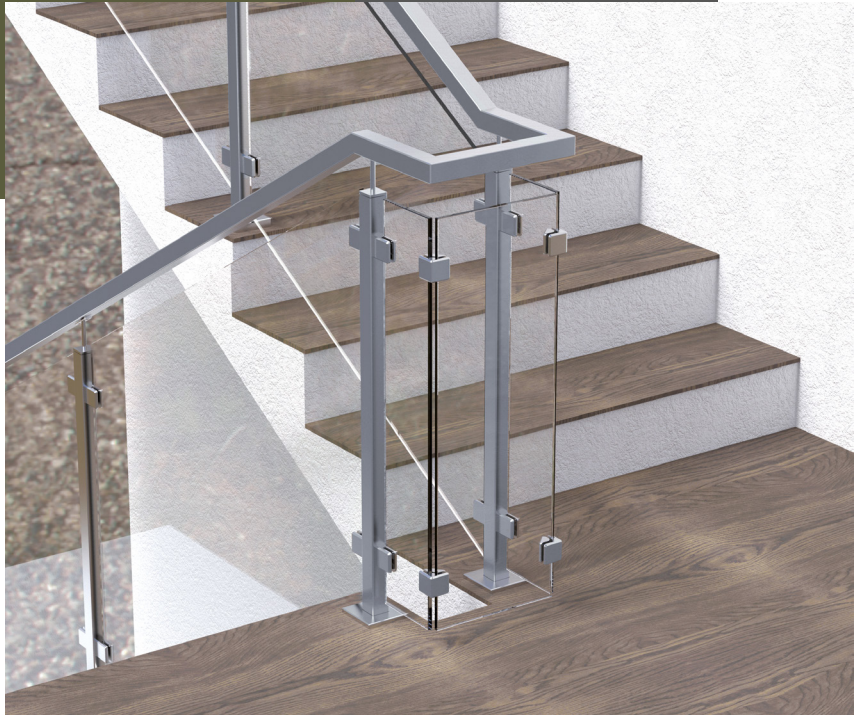
- 9320VA
- 4849VA

Oberfläche



KLEMMBEFESTIGUNGEN

Modell „eckig“



Eckverbinder

Material: Zink (ZAMAK®)

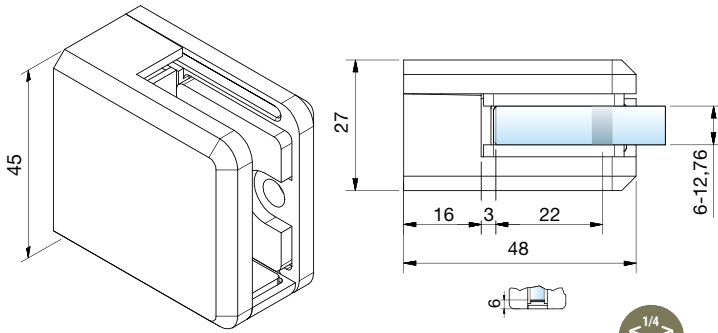
Art.-Nr.			A	
4830	6,76 – 12,76 mm	8 – 12 mm	5/6/8 mm	•

KLEMMBEFESTIGUNGEN

Modell 48 x 45 mm

















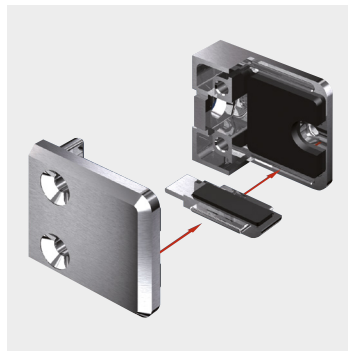
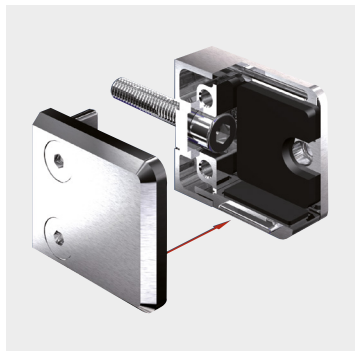
- Eckige Form, 48 x 45 mm
- Bis Glasstärke 12,76 mm
- Auch zugelassen mit Sicherungsplatte und -stift
- Vereinfachte Montage



Klemmbefestigung

Material: Zink (ZAMAK®)

Art.-Nr.			Sicherheit	Auch zugelassen mit	
9070	6,76 mm	6 mm			•
9071	8,76 mm	8 mm			•
9072	9,52 mm				•
9073	10,76 mm	10 mm			•
9074	11,52 mm				•
9075	12,76 mm	12 mm			•



INFO

Zubehör	
	9320VA
	inklusive

Oberfläche			
			
RAL	ZnO	Zn12	Zn22-K

Vereinfachte Montage

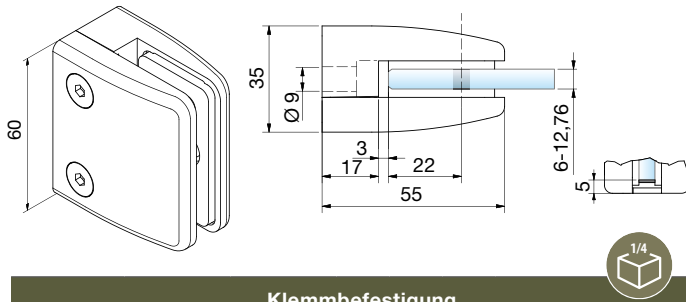
Das Glas kann während der Verbauung auf der Sicherungsplatte abgestellt werden.

KLEMMBEFESTIGUNGEN

Modell 55 x 60 mm



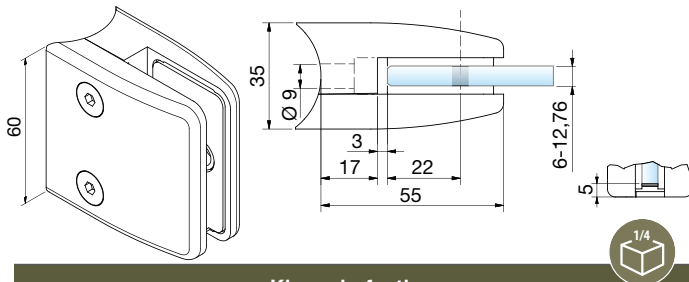
- Eckige Form, 55 x 60 mm
- Bis Glasstärke 12,76 mm
- In Zink, A2 und A4
- Bis 2100 mm Glasbreite nachgewiesen
- Auch zugelassen mit Sicherungsplatte



Klemmbefestigung

Material: Zink (ZAMAK®)

Art.-Nr.			Sicherheit			Auch zugelassen mit	<input type="checkbox"/>
9001	6,76 mm	6 mm					•
4804	8,76 mm	8 mm					•
9002	9,52 mm						•
4805	10,76 mm	10 mm					•
9003	11,52 mm						•
9004	12,76 mm	12 mm					•



Klemmbefestigung

Material: Zink (ZAMAK®)

Art.-Nr.			Sicherheit			Auch zugelassen mit	<input type="checkbox"/>
9005	6,76 mm	6 mm					• R22
4806	8,76 mm	8 mm					• R22
9006	9,52 mm						• R22
4807	10,76 mm	10 mm					• R22
9008	11,52 mm						• R22
9007	12,76 mm	12 mm					• R22



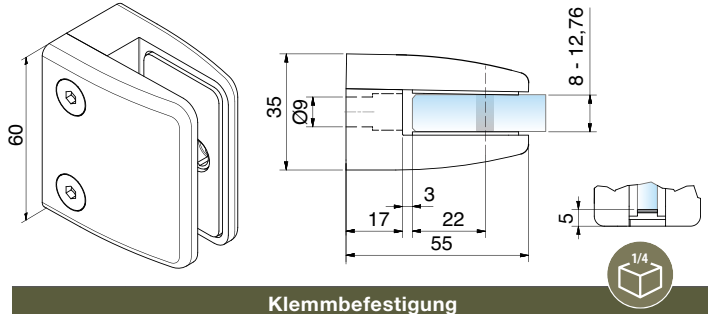
INFO

Zubehör

- 4820VA
- 4849VA

Oberfläche

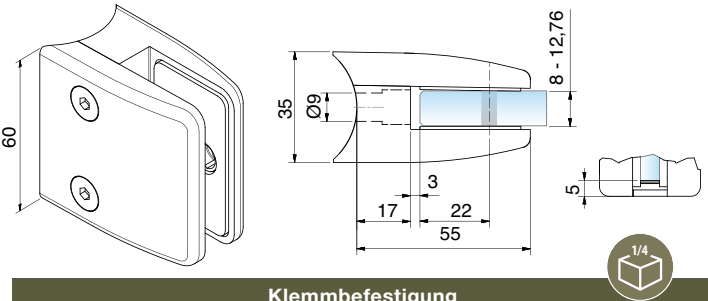
- RAL
- ZN0
- ZN1
- ZN5
- ZN12
- ZN22
- ZN22-K



Klemmbefestigung

Material: Edelstahl (A4)

Art.-Nr.			Sicherheit	Auch zugelassen mit	
9332	8,76 mm	8 mm			•
9330	9,52 mm				•
9333	10,76 mm	10 mm			•
9331	11,52 mm				•
9334	12,76 mm	12 mm			•



Klemmbefestigung

Material: Edelstahl (A4)

Art.-Nr.			Sicherheit	Auch zugelassen mit	
9336	8,76 mm	8 mm			• R22
9335	9,52 mm				• R22
9337	10,76 mm	10 mm			• R22
9339	11,52 mm				• R22
9338	12,76 mm	12 mm			• R22



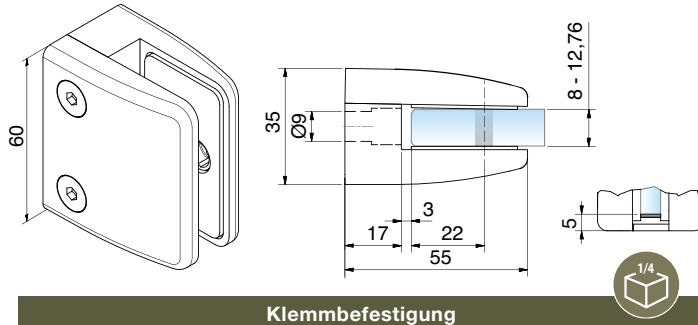
Zubehör

	9320VA
	4899VA

Oberfläche

VA1	VA2

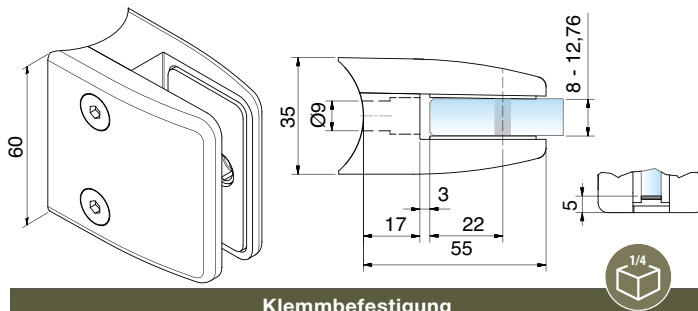
INFO



Klemmbefestigung

Material: Edelstahl (A2)

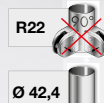
Art.-Nr.			Sicherheit	Auch zugelassen mit	
9332VA2-A2	8,76 mm	8 mm			•
9330VA2-A2	9,52 mm				•
9333VA2-A2	10,76 mm	10 mm			•
9331VA2-A2	11,52 mm				•
9334VA2-A2	12,76 mm	12 mm			•



Klemmbefestigung

Material: Edelstahl (A2)

Art.-Nr.			Sicherheit	Auch mit zugelassen mit	
9336VA2-A2	8,76 mm	8 mm			• R22
9335VA2-A2	9,52 mm				• R22
9337VA2-A2	10,76 mm	10 mm			• R22
9339VA2-A2	11,52 mm				• R22
9338VA2-A2	12,76 mm	12 mm			• R22



INFO

Zubehör

- 9320VA
- 4899VA

Oberfläche

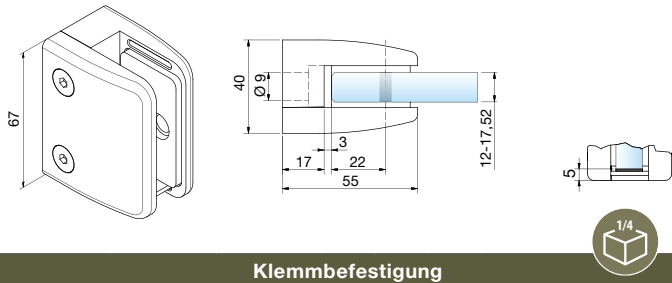
-

KLEMMBEFESTIGUNGEN

Modell 55 x 67 mm



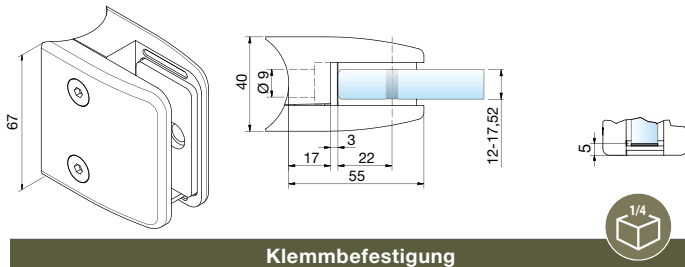
- Eckige Form, 55 x 67 mm
- Bis Glasstärke 17,52 mm
- In Zink und in A4
- Bis 2100 mm Glasbreite nachgewiesen
- Auch zugelassen mit Sicherungsplatte



Klemmbefestigung

Material: Zink (ZAMAK®)

Art.-Nr.			Sicherheit			Auch zugelassen mit	
9081	11,52 mm						•
4891	12,76 mm	12 mm					•
4890	13,52 mm						•
4892		14 mm					•
9082		15 mm					•
4893	16,76 mm						•
9083	17,52 mm						•



Klemmbefestigung

Material: Zink (ZAMAK®)

Art.-Nr.			Sicherheit			Auch zugelassen mit	
9084	11,52 mm						• R22
4894	12,76 mm	12 mm					• R22
4897	13,52 mm						• R22
4895		14 mm					• R22
9086		15 mm					• R22
4896	16,76 mm						• R22
9087	17,52 mm						• R22



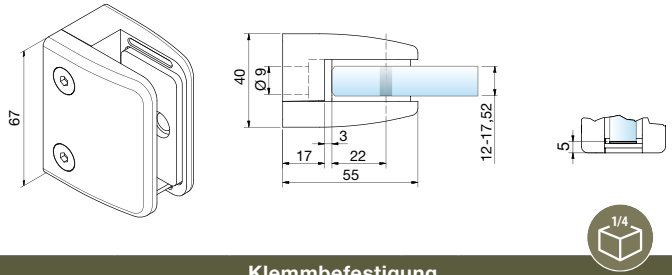
INFO

Zubehör

- 4898VA
- 4899VA

Oberfläche

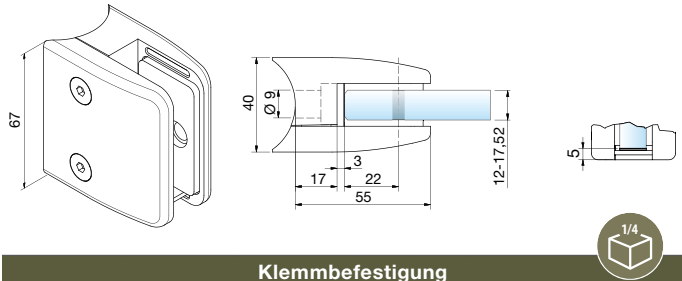
- RAL
- ZnO
- Zn22
- Zn22-K



Klemmbefestigung

Material: Edelstahl (A4)

Art.-Nr.			Sicherheit		Auch zugelassen mit	
9460	11,52 mm					•
9461	12,76 mm	12 mm				•
9462	12,52 mm					•
9463		15 mm				•
9464	16,76 mm					•
9465	17,52 mm					•



Klemmbefestigung

Material: Edelstahl (A4)

Art.-Nr.			Sicherheit		Auch zugelassen mit	
9470	11,52 mm					• R22
9471	12,76 mm	12 mm				• R22
9472	12,52 mm					• R22
9473		15 mm				• R22
9474	16,76 mm					• R22
9475	17,52 mm					• R22

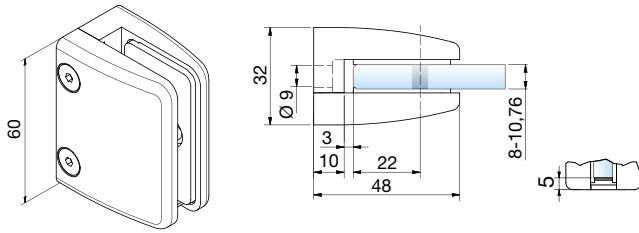
INFO

Zubehör

	4898VA
	4899VA

Oberfläche

VA1	VA2



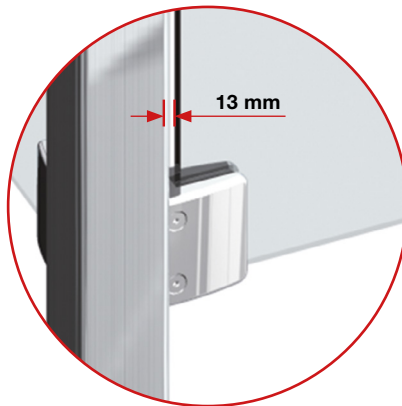
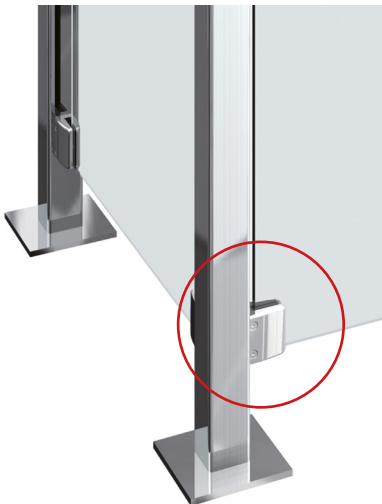
MADE
IN
GERMANY



Klemmbefestigung

Material: Zink (ZAMAK®)

Art.-Nr.			Sicherheit	Auch zugelassen mit	
4801	8,76 mm	8 mm			•
4800	9,52 mm				•
4802	10,76 mm	10 mm			•



Geringer Glasabstand

INFO

Zubehör

	4820VA
	4849VA

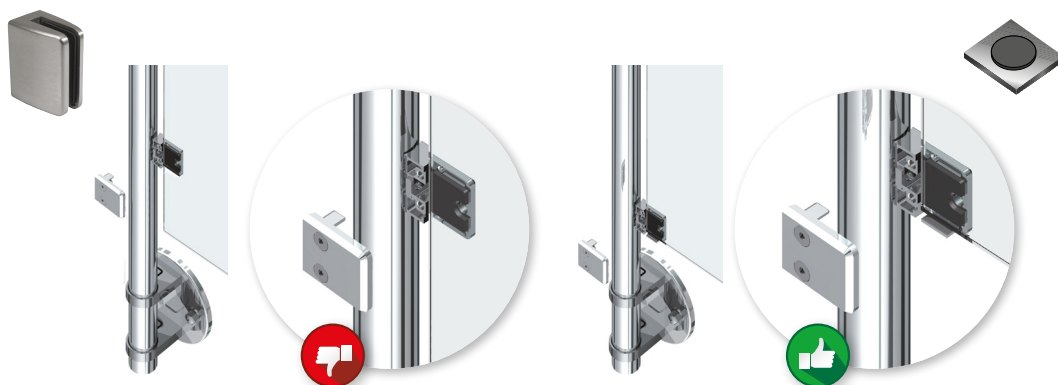
Oberfläche

RAL	ZNO	ZN5	ZN12	ZN22	ZN22-K

ZUBEHÖR

Info - Abrutschsicherung durch Sicherungsplatte

Der Einsatz der Sicherungsplatte gewährleistet die bei vorgesetzten Montagen vorgeschriebene mechanische Sicherung gegen das Abrutschen der Scheibe.



Info - Abrutschsicherung durch Sicherungsstift

Der Einsatz des Sicherungsstiftes gewährleistet die bei vorgesetzten Montagen vorgeschriebene mechanische Sicherung gegen das Abrutschen der Scheibe.





Sicherungsplatte

Material: Edelstahl

Art.-Nr.	Info	Inklusive
4849VA	18 x 20 x 2 mm	4887KU3
4899VA	24 x 22 x 2 mm	4887KU3



Sicherungsstift

Material: Edelstahl

Art.-Nr.	Info	Glasbohrung ≥ Glasdicke
4826VA	Ø 4 x 12 mm	min. Ø 10 mm
4824VA	Ø 4 x 16 mm	min. Ø 10 mm
4828VA	Ø 4 x 25 mm	min. Ø 10 mm
4820VA	Ø 6 x 16 mm	min. Ø 10 mm
4898VA	Ø 6 x 25 mm	min. Ø 10 mm
9320VA	Ø 6 x 20 mm	min. Ø 10 mm

INFO

Pflegeinfo



80000500
Seite xx

Montagehinweis

Sicherungsstift mit dem Hammer in das Klemmenoberteil einschlagen

Befestigungszubehör für Klemmbefestigung



Z096 Seite xx



Z097 Seite xx

sicher – vielfältig – wirtschaftlich

BRÜSTUNGEN MIT SWS GLASSYSTEMEN

INHALT

BRÜSTUNGEN

Befestigungssystem cp-mini..... 192

Punkthalter für Brüstungsverglasung..... 200

Zubehör 208



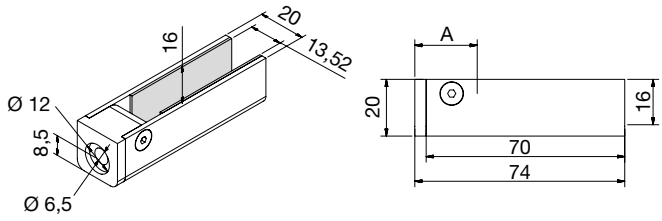


- Glashaltesystem für Brüstungsverglasungen aus A2
- Keine Glasbearbeitung erforderlich
- Modelle mit stufenloser Einstellung für den Einsatz an Treppengeländern
- Hohe Transparenz durch Eckbefestigung



.....
**BEFESTIGUNGSSYSTEM
CP-MINI**
[ECKIGE FORM]

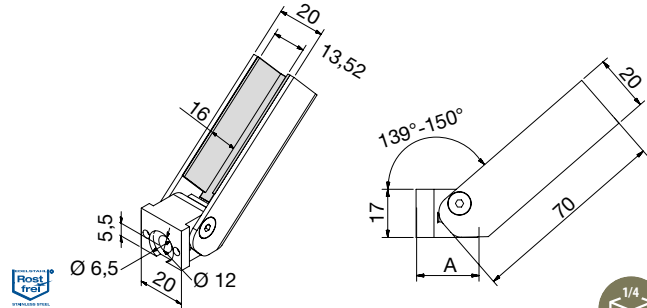




cp-mini

Material: Edelstahl

Art.-Nr.		Sicherheit	Info	
9410VA	13,52 mm		180° gerade	•

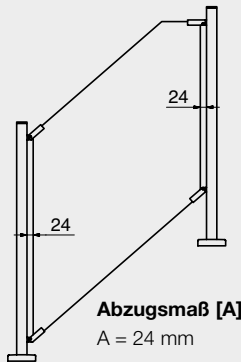


cp-mini

Material: Edelstahl

Art.-Nr.		Treppenneigung	
9411VA	13,52 mm	30° – 41°	•

INFO

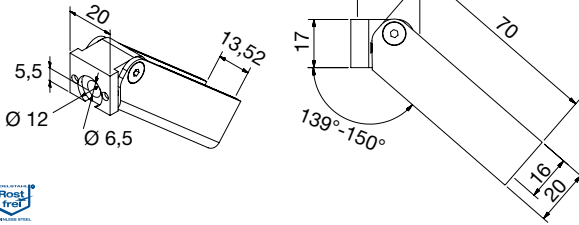


Zubehör

S6912A2D6x30

Oberfläche

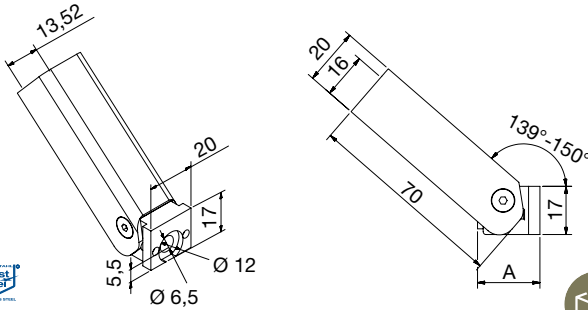
VA



cp-mini

Material: Edelstahl

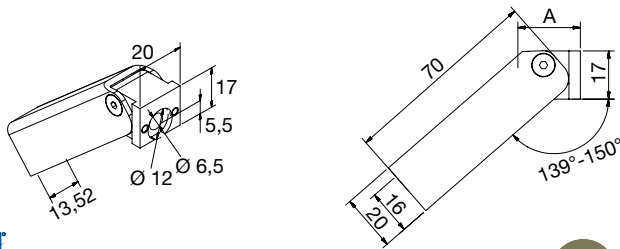
Art.-Nr.		Treppenneigung	
9412VA	13,52 mm	30° – 41°	•



cp-mini

Material: Edelstahl

Art.-Nr.		Treppenneigung	
9413VA	13,52 mm	30° – 41°	•

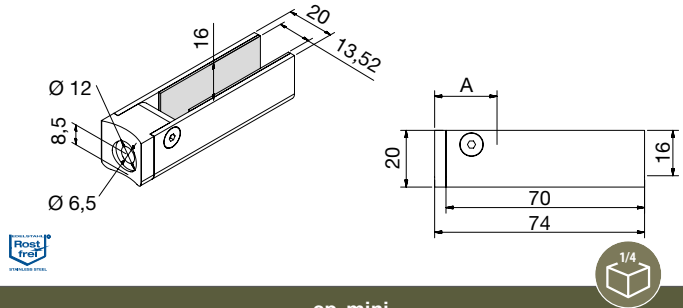


cp-mini

Material: Edelstahl

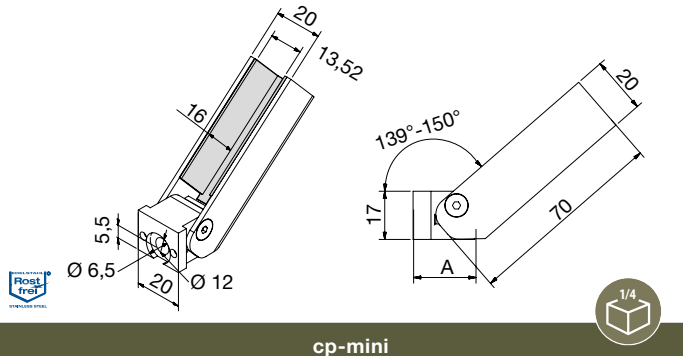
Art.-Nr.		Treppenneigung	
9414VA	13,52 mm	30° – 41°	•





Material: Edelstahl

Art.-Nr.		Sicherheit	Info	
9420VA	13,52 mm		180° gerade	• R22



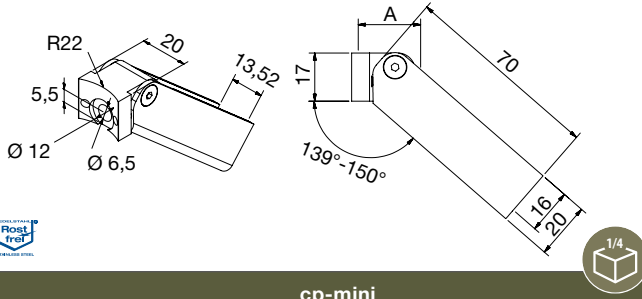
Material: Edelstahl

Art.-Nr.		Treppenneigung	
9421VA	13,52 mm	30° – 41°	• R22

INFO

Abzugsmaß [A]
A = 24 mm

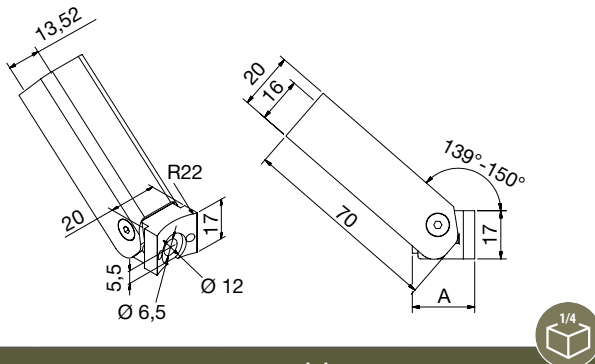
Zubehör		Oberfläche
	S6912A2D6x30	
		VA



cp-mini

Material: Edelstahl

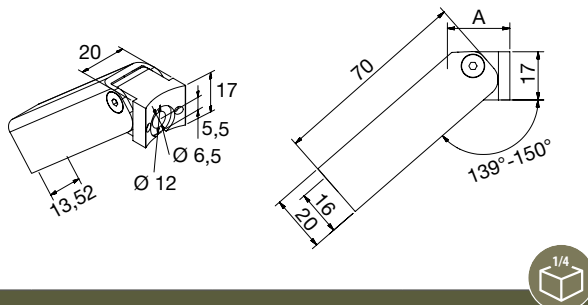
Art.-Nr.		Treppenneigung	
9422VA	13,52 mm	30° – 41°	• R22



cp-mini

Material: Edelstahl

Art.-Nr.		Treppenneigung	
9423VA	13,52 mm	30° – 41°	• R22



cp-mini

Material: Edelstahl

Art.-Nr.		Treppenneigung	
9424VA	13,52 mm	30° – 41°	• R22





PUNKTHALTER MIT ABP

Glasdicke: 6 – 21,52 mm
Seite xxx



PUNKTHALTER MIT ABP/NACH DIN 18008

Glasdicke: 12 – 21,52 mm
Seite xxx



.....
PUNKTHALTER





KOMPAKT – STARK – MIT ABP



- AbP für Punkthalter - dadurch mit nur 30 mm Durchmesser gemäß DIN 18008-4
- Ohne weitere Nachweise einsetzbar (im Außenbereich Statik erforderlich)
- Anwendung im Außenbereich ohne ZfE realisierbar
- Alle notwendigen Versuche gemäß DIN 18008-4 durchgeführt und bestanden

INFO

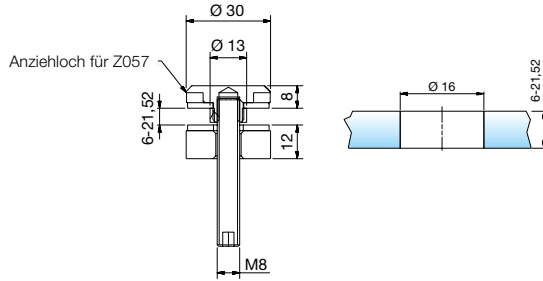
Zubehör

	Z057 – für 1339/1341-M8
	Z058 – für 1342-M8

Oberfläche



VA

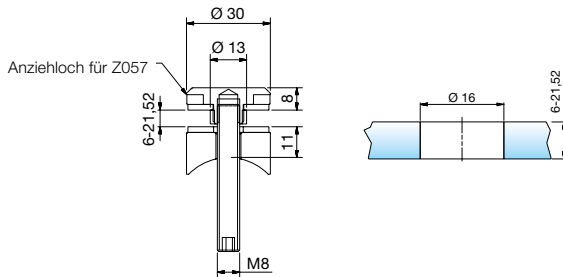


Punkthalter Ø 30 mm, erhaben

Material: Edelstahl (A2)

Art.-Nr.		Sicherheit	Inklusive	
1341VA-M8	6 – 21,52 mm		 M8 x 60 mm M8 x 50 mm*	•

* Max. Plattendicke ist zu prüfen



Punkthalter Ø 30 mm, erhaben

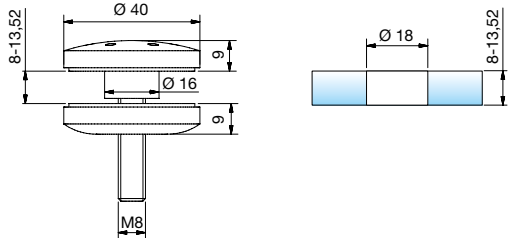
Material: Edelstahl (A2)

Art.-Nr.		Inklusive	
1339VA-M8	6 – 21,52 mm	 M8 x 60 mm M8 x 50 mm*	• R20

* Max. Plattendicke ist zu prüfen



Ø 42,4



Punkthalter Ø 30 mm, erhaben

Material: Edelstahl (A2)

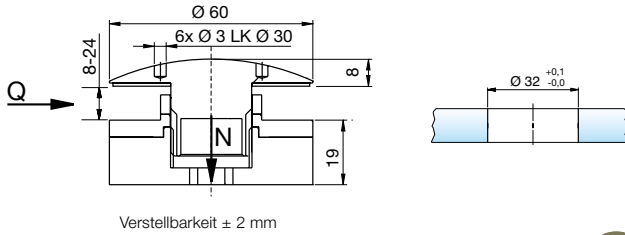
Art.-Nr.		Sicherheit	Inklusive
1342VA-M8	8 – 13,52 mm		 DIN913 M8 x 45 mm




PUNKTHALTER NACH DIN 18008 UND ABP












- Alle notwendigen Versuche gemäß DIN 18008-4 durchgeführt und bestanden
- Statische Berechnungen für Punkthalter und Glas liegen vor
- Ohne weitere Nachweise auch im Außenbereich einsetzbar

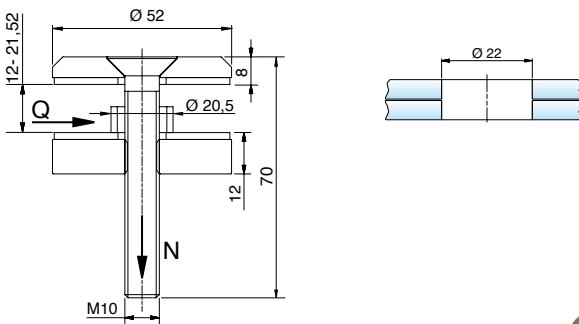


Punkthalter Ø 60 mm, erhaben 

Material: Edelstahl (A2)
max Q: 4,0 kN / max N: 6,0 kN

Art.-Nr.		Sicherheit	Zubehör
7016VA	8 – 12,76 mm		 M8
7016VA-16	13 – 16,76 mm		 M8
7016VA-20	17 – 20,76 mm		 M8
7016VA-24	21 – 24,76 mm		 M8

* Max. Plattendicke ist zu prüfen



Punkthalter Ø 52 mm, erhaben 

Material: Edelstahl (A2)
max Q: 4,0 kN / max N: 6,0 kN


Art.-Nr.		Sicherheit	Inklusive
7078VA	12 – 21,52 mm	 	 DIN7991*

*Schraubengewinde bis zum Kopf



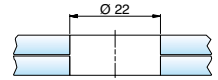
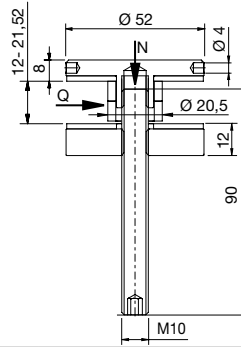
INFO

Zubehör

 Z058 – für 7016VA






Oberfläche

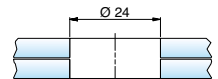
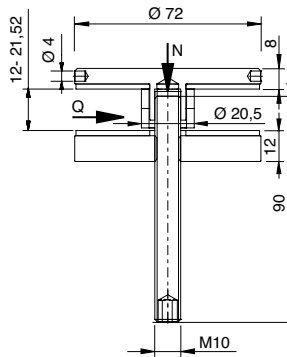
 VA



Punkthalter Ø 52 mm, erhaben flach




max Q: 4,0 kN / max N: 6,0 kN

Art.-Nr.	Material		Sicherheit	Inklusive
7072VA	A2	12 – 21,52 mm		 DIN913
7072VA4	A4	12 – 21,52 mm		 DIN913



Punkthalter Ø 72 mm, erhaben flach

Material: Edelstahl (A2)
max Q: 4,0 kN / max N: 6,0 kN

Art.-Nr.		Sicherheit	Inklusive
7073VA	12 – 21,52 mm		 DIN913

INFO

Zubehör

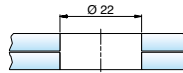
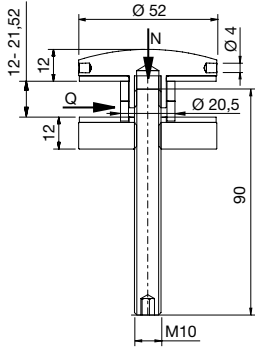


Z060 Seite xx

Oberfläche



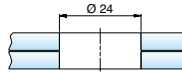
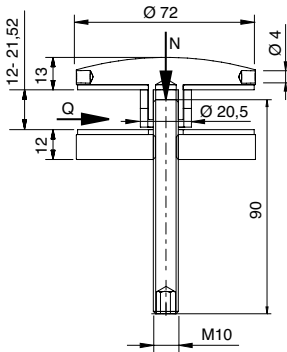
VA



Punkthalter Ø 52 mm, erhaben

Material: Edelstahl (A2)
max Q: 4,0 kN / max N: 6,0 kN

Art.-Nr.		Sicherheit	Inklusive
7076VA	12 – 21,52 mm		DIN913



Punkthalter Ø 72 mm, erhaben

Material: Edelstahl (A2)
max Q: 4,0 kN / max N: 6,0 kN

Art.-Nr.		Sicherheit	Inklusive
7077VA	12 – 21,52 mm		DIN913

INFO

Zubehör

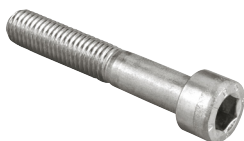


Z060 Seite xx

Oberfläche



VA



Zylinderkopfschraube

Art.-Nr.	Info
S912A2D10x45	DIN912 - M10 x 45 A2/304
S912A2D10x60	DIN912 - M10 x 60 A2/304



Senkkopfschraube

Art.-Nr.	Info
S7991A2D10x45	DIN7991 - M10 x 45 A2/304
S7991A2D10x60	DIN7991 - M10 x 60 A2/304



Zylinderkopfschraube mit Innensechskant nach DIN912

Art.-Nr.	Info
Z098-VA	DIN912 - M8 x 20 A2/304



Gewindestift

Art.-Nr.	Info
S913A2D10x40	DIN913 - M10 x 40 A2/304
S913A2D10x60	DIN913 - M10 x 60 A2/304



Zylinderkopfschraube, niedriger Kopf, mit Innensechskant zur Montage von Klemmbefestigungen

Art.-Nr.	Info
Z096 (verzinkt)	DIN6912 - M8 x 20
Z097	DIN6912 - M8 x 20 A2/304
S6912A2D6x30 (für cp-mini)	DIN6912 - M6 x 30 A2/304



Spezielsenkopf-Sicherheitsschraube M6 x 16, A2, für Klemmbefestigungen, ähnlich DIN7991

Art.-Nr.	Info
Z070	M6 x 16 A2/304



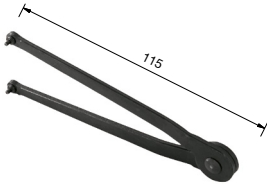
Senkkopfschraube

Art.-Nr.	Info
S7991A2D8X50	DIN 7991 - M8 x 50 A2/304
S7991A2D8X90	DIN 7991 - M8 x 90 A2/304
S7991A2D8X70	DIN 7991 - M8 x 70 A2/304



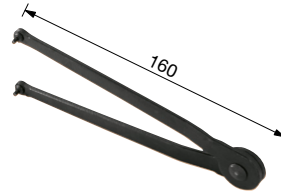
Senkkopfschraube

Art.-Nr.	Info
S7991A4D6X12	DIN 7991 - M6 x 12 A4/316



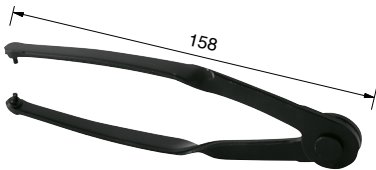
**Verstellbarer
Stirnlochschlüssel 2,5 mm**

Art.-Nr.	Lochzapfen
Z059	Ø 2,5 mm, Länge 3 mm



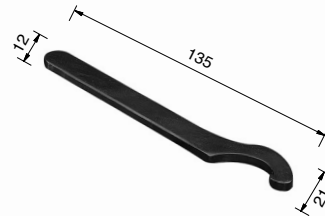
**Verstellbarer
Stirnlochschlüssel 3 mm**

Art.-Nr.	Lochzapfen
Z058	Ø 3 mm, Länge 4 mm



**Verstellbarer
Spezialsschlüssel 3 mm**

Art.-Nr.	Lochzapfen
Z060	Ø 3 mm, Länge 4 mm



**Hakenschlüssel
DIN 1810 A 30-32 mm**

Art.-Nr.	
Z057	



**Spezial-Bit für
Sicherheitsschrauben zu Art.-Nr.: Z070**

Art.-Nr.	
Z080STO	