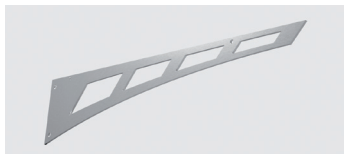
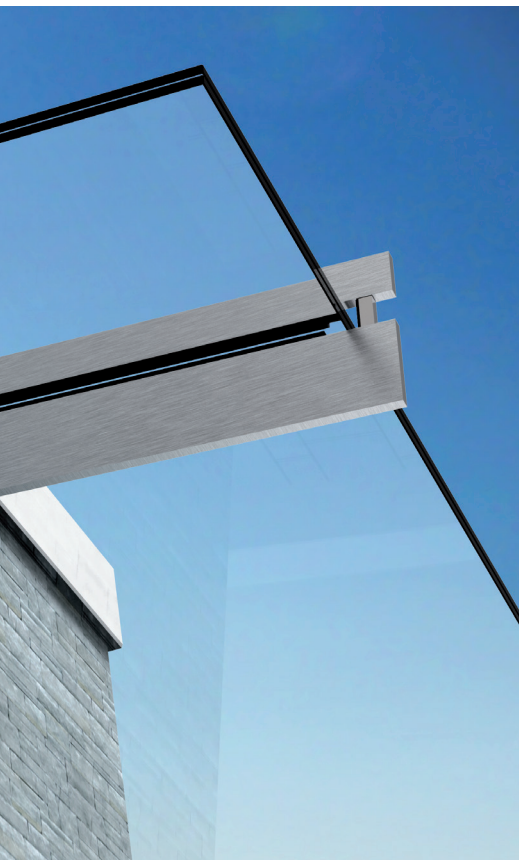




.....

VORDACH-SYSTEME MIT SCHWERTERN



TYP S-01
Seite 172



TYP S-02
Seite 176



TYP S-04
Seite 192



TYP S-05
Seite 196

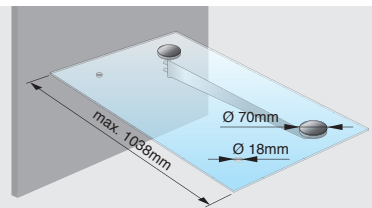


TYP S-06
ab Seite 200

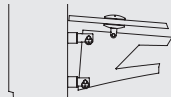
TYP S-01



MADE
IN
GERMANY

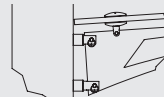


DACHNEIGUNG - nach unten



α	0°	2°	4°	6°	8°	10°
A	42	47	52	57	62	67
B	42	42	42	42	42	42
C	1003	1010	1017	1024	1031	1038
D	133	140	147	154	161	168
h	150	150	150	150	149	148
w	10	10	10	10	10	10

DACHNEIGUNG - nach oben




α	0°	2°	4°	6°	8°	10°
A	42	42	42	42	42	42
B	42	47	52	57	62	67
C	1003	1001	998	996	994	992
D	133	131	128	126	124	122
h	150	150	150	150	149	148
w	10	10	10	10	10	10

ABKÜRZUNGEN

- α = Dachneigung
- A = Wandhalterlänge oben
- B = Wandhalterlänge unten
- C = Ausladung
- D = Randabstand
- h = Befestigungsabstand
- w = Glas-Wand Abstand

GLAS/
INFO

2-Achsen-System aus Edelstahl (A2)

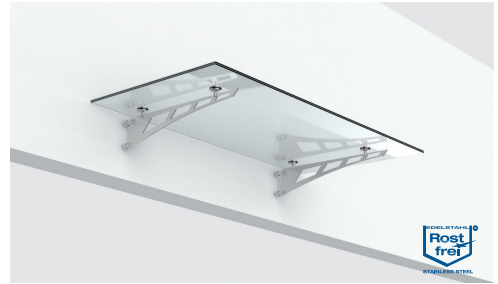
Art.-Nr.	1706VA-12	1706VA	1706VA-20
	13,52 mm	17,52 mm	21,52 mm



4x 1927VA

2x Schwert

4x Wandhalter



3-Achsen-System aus Edelstahl (A2)

Art.-Nr.	1707VA	1707VA-20
	17,52 mm	21,52 mm



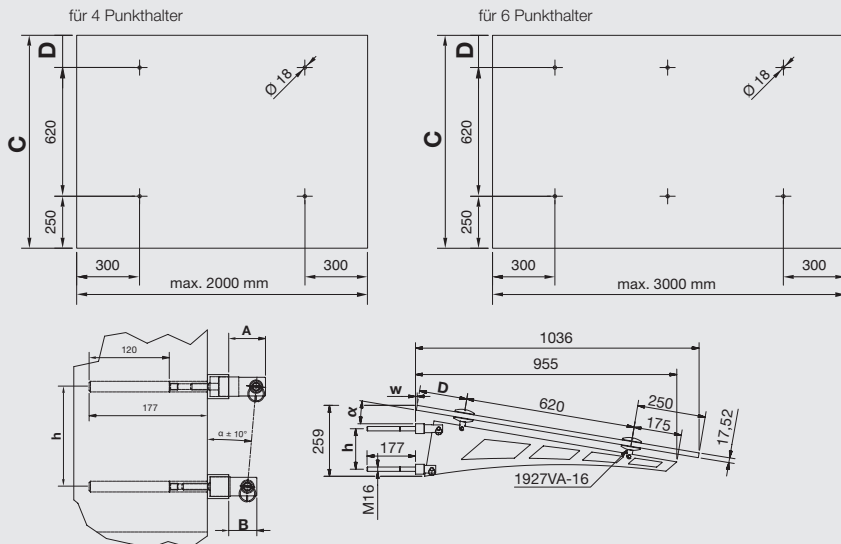
6x 1927VA

3x Schwert

6x Wandhalter



ABMESSUNGEN



**GLAS/
INFO**

TYP S-02



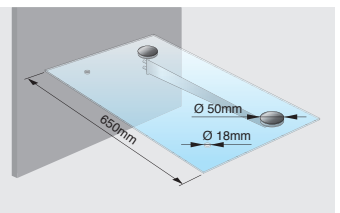
MADE
IN
GERMANY

GLAS

Einfache und wirtschaftliche Glasdimensionierung gemäß AbZ und typengeprüfter Bemessungsdiagramme.



Checkliste
www.sws-glassysteme.de



2-Achsen-System aus Edelstahl (A2)


Art.-Nr.	1701VA
	13,52 mm



4x Punkthalter 2x Schwert 4x Wandhalter



3-Achsen-System aus Edelstahl (A2)

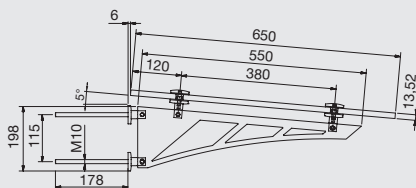
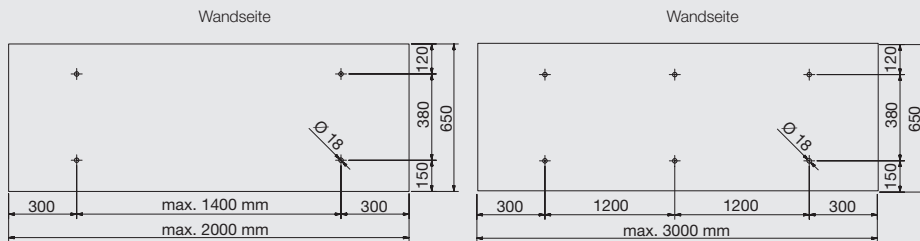
Art.-Nr.	1703VA
	13,52 mm



6x Punkthalter 3x Schwert 6x Wandhalter



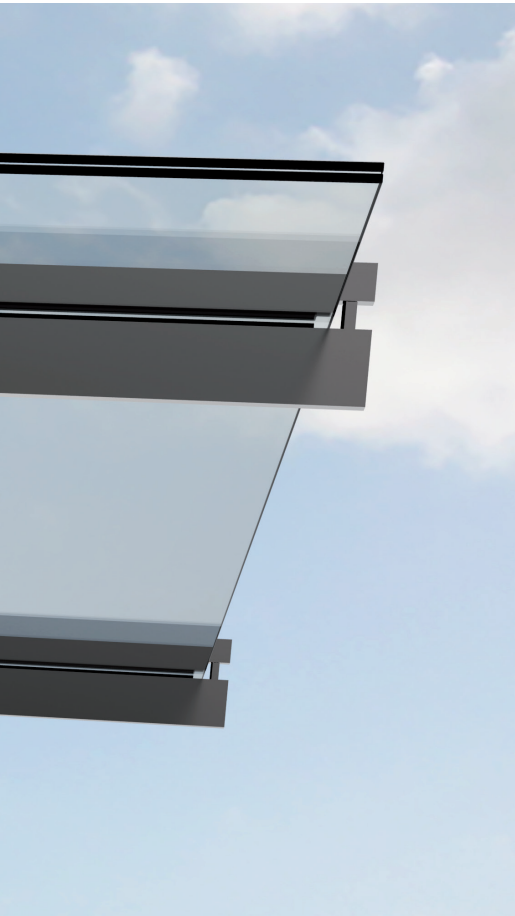
ABMESSUNGEN



**GLAS/
INFO**

VORDACH-SYSTEME NACH DIN 18008





Unsere Vordächer nach DIN 18008 können ohne weitere Nachweise verwendet werden. Bei uns erhalten Sie direkt die erforderliche Statik für Konstruktion und Glas.

Die DIN 18008 hat die „Technischen Regeln für die Verwendung von linienförmigen Verglasungen“ abgelöst. Die neuen Bemessungsregeln nach der DIN bringen eine Reihe von Veränderungen mit sich. Dies betrifft unter anderem die Dimensionierung von Scheiben. Neu in der DIN 18008 ist eine Bemessung auf Basis der Bruchmechanik mit dem Konzept von Teilsicherheitsfaktoren.

Inhalte der neu veröffentlichten Teile der DIN 18008:

- Teil 1: Begriffe und allgemeine Grundlagen
- Teil 2: Behandelt linienförmig gelagerte Verglasungen
- Teil 3: Behandelt punktförmig gelagerte Verglasungen
- Teil 4: Erläutert die Zusatzanforderungen an absturzsichernde Verglasungen
- Teil 5: Erklärt die Zusatzanforderungen an begehbare Verglasungen

TYP S-04



MADE
IN
GERMANY

GLAS

Einfache und wirtschaftliche Glasdimensionierung gemäß AbZ und typengeprüfter Bemessungsdiagramme.



Checkliste
www.sws-glassysteme.de

2-Achsen-System aus Edelstahl (A2)

Art.-Nr.	1715VA	
	17,52 mm	max. 1800 x 1200 mm



2x Kragarm



3-Achsen-System aus Edelstahl (A2)

Art.-Nr.	1714VA	
	17,52 mm	max. 3000 x 1200 mm



3x Kragarm



4-Achsen-System aus Edelstahl (A2)

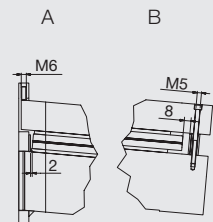
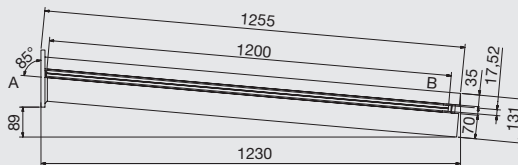
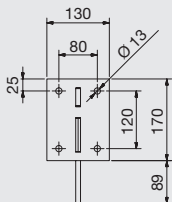
Art.-Nr.	1716VA	
	17,52 mm	max. 4200 x 1200 mm



4x Kragarm



ABMESSUNGEN



INFO

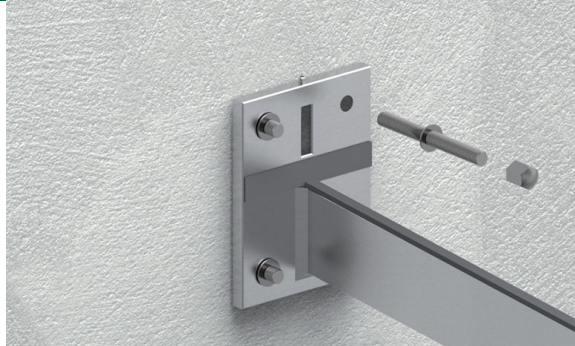
DIN
18008

STATIK
vorhanden

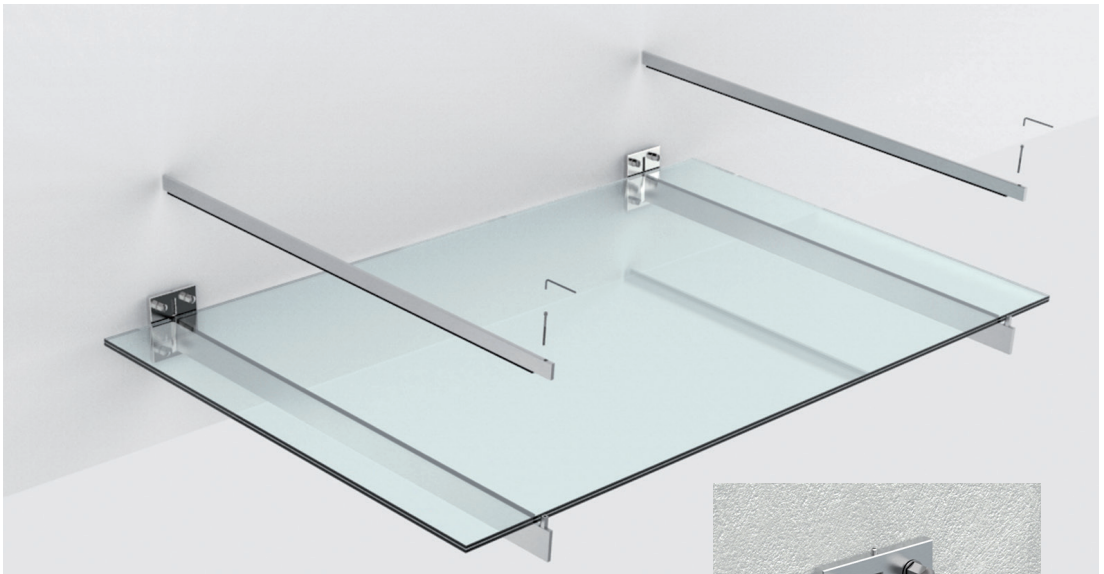
VSG
aus FG
möglich

MADE
IN
GERMANY

TYP S-04 – MONTAGE

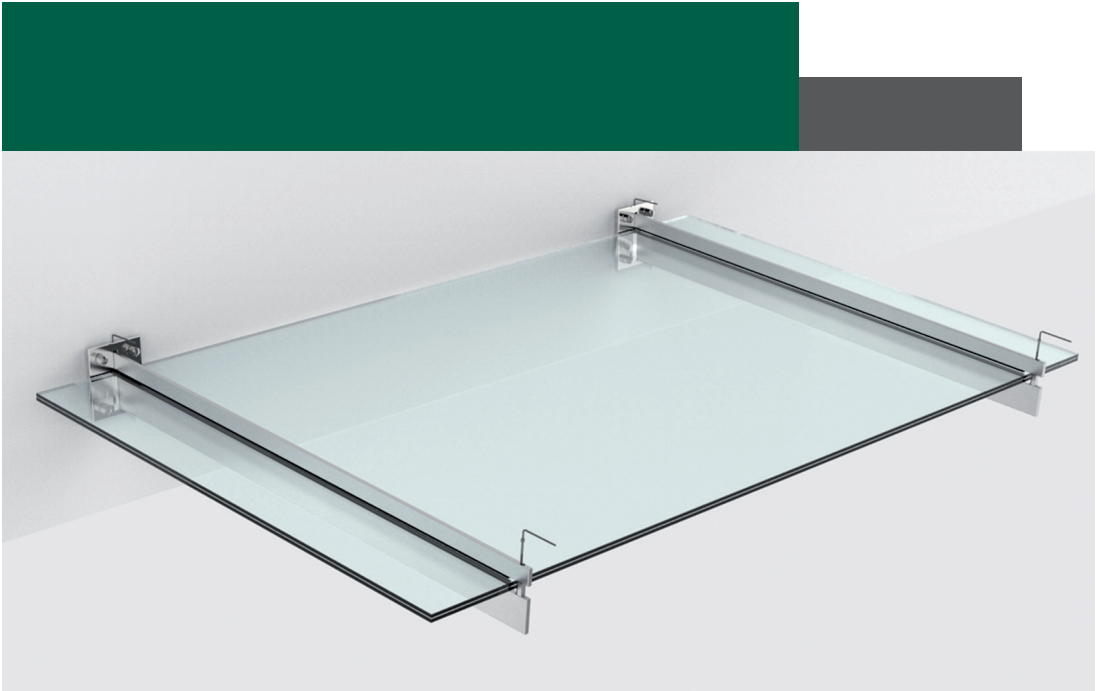


1. Ausleger mit dem für den Befestigungsuntergrund entsprechenden Befestigungsmaterial an der Wand anschrauben.

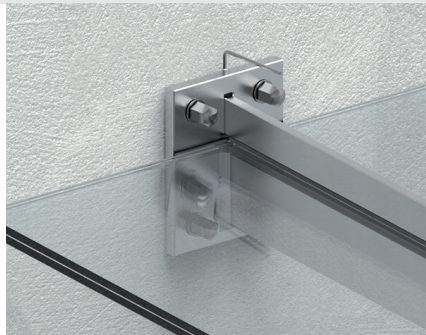


2. Glasscheibe auf die Ausleger auflegen und ausrichten.
Achtung: Glasüberstand am linken bzw. rechten Ausleger muss gleich sein. So kann eine gleichmäßige Belastung der Ausleger gewährleistet werden.





3. Obere Abdeckleiste auflegen und verschrauben.



4. Die Befestigungsschrauben so weit hineinschrauben, bis es zu einem Kontakt zwischen oberer Deckleiste und Glas-scheibe kommt. Im weiteren Verlauf die Schrauben nur noch so weit anziehen, dass die obere Deckleiste sich in ihrer Form (Bogen im mittleren Bereich) nicht verbiegt. Empfehlung: Schrauben abwechselnd anziehen.



TYP S-05



GLAS

Einfache und wirtschaftliche Glasdimensionierung gemäß AbZ und typengeprüfter Bemessungsdiagramme.



Checkliste
www.sws-glassysteme.de

2-Achsen-System aus Edelstahl (A2)

Art.-Nr.	1765VA	
	16,76 mm	max. 1500 x 900 mm



2x Kragarm

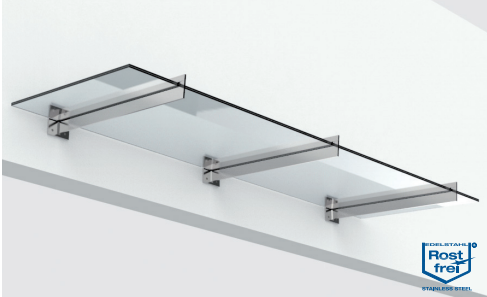


3-Achsen-System aus Edelstahl (A2)

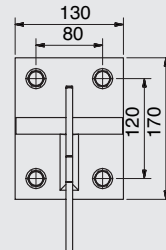
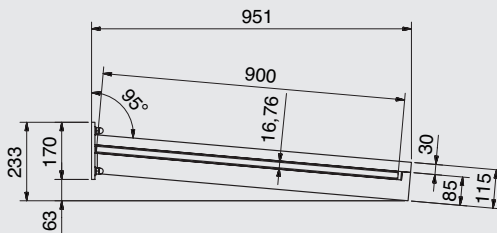
Art.-Nr.	1764VA	
	16,76 mm	max. 2590 x 900 mm



3x Kragarm



ABMESSUNGEN



INFO

TYP S-06



MADE
IN
GERMANY

GLAS

Einfache und wirtschaftliche Glasdimensionierung gemäß AbZ und typengeprüfter Bemessungsdiagramme.



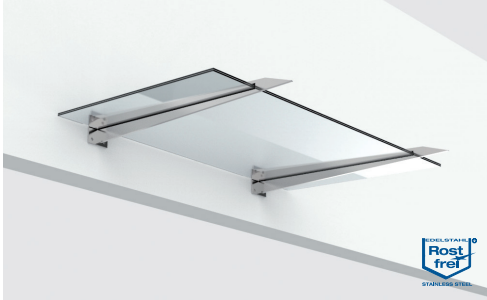
Checkliste
www.sws-glassysteme.de

2-Achsen-System aus Edelstahl (A2)


Art.-Nr.	1710VA	
	16,76/17,52 mm	max. 1800 x 1190 mm



2x Kragarm



3-Achsen-System aus Edelstahl (A2)

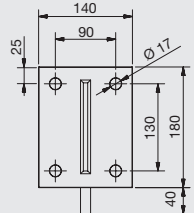
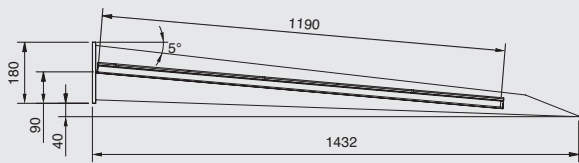
Art.-Nr.	1711VA	
	16,76/17,52 mm	max. 3000 x 1190 mm



3x Kragarm



ABMESSUNGEN



INFO